

ГАРАНТИЙНЫЕ ОБЯЗАТЕЛЬСТВА

Гарантийный срок эксплуатации – 12 месяцев со дня продажи при условии соблюдения покупателем условий эксплуатации, транспортировки, хранения и мер безопасности, указанных в инструкции к товару. Замена изделий производится только после предварительного тестирования.

Гарантийные обязательства не распространяются в случае:

- Отсутствия правильно заполненного гарантийного талона, чека и упаковки изделия в товарной таре.
- Видимых физических повреждений и/или следов самостоятельного ремонта изделия.
- Невозможности ввиду обстоятельств непреодолимой силы: стихийных, военных действий и пр.
- Товар не распространяется только на территории Российской Федерации.

ГАРАНТИЙНЫЙ ТАЛОН

Наименование товара	
Модель (артикул производителя)	
Место продажи	
Дата продажи	
Печать и подпись продавца	
Подпись покупателя	

Импортер: Ningbo Daino (Shenzhen) Co., LTD. / Ningbo Da She trading Co., Ltd.
Адрес изготовителя: 5-3, Блок «B», 8Дфа road No 9, Иньчжоу district, Ningbo city, Zhejiang province, China
Исполнитель и уполномоченный представитель: ООО «СДС», 123060, Россия, г. Москва, ул. Маршала Соколовского, д. 3, эт. 3, пом. 1, ком. 3

Дата изготовления см. на упаковке и/или изделии

Производитель оставляет за собой право на внесение изменений в продукцию без предварительного уведомления с целью улучшения потребительских свойств товара.



REXANT

РУКОВОДСТВО ПО ЭКСПЛУАТАЦИИ СВЕТИЛЬНИК GALATEA

НАЗНАЧЕНИЕ

Универсальные светодиодные светильники Galatea предназначены для использования как во улице (на фасадах и на открытых грунтах), так и во стенах внутри зданий, в том числе в помещениях с повышенной влажностью. Светильники используются для организации основного освещения или для дополнительной декоративной подсветки. Корпус светильника выполнен из легкого алюминия, внутри корпуса расположен драйвер GU10 для лампы.

КОМПЛЕКТ ПОСТАВКИ

- 1) Светильник в сборе – 1 шт.
- 2) Руководство по эксплуатации – 1 шт.

ОБЩИЕ ХАРАКТЕРИСТИКИ

Напряжение, В	230/50 Гц
Температурный режим	-30~+48 °С
Цветовая	GU10
Класс защиты оболочки IP*	IP65
Материал корпуса	Алюминий
Коэффициент пульсации	<5 %
Класс защиты от поражения током	I
Срок службы	5 лет
Коэффициент мощности	0,9

* После монтажа в рабочем положении

ОСНОВНЫЕ ХАРАКТЕРИСТИКИ

Артикул	Название	Цвет корпуса	Номинальная мощность, Вт	Габаритные размеры, мм
610-108	Белая	Серебро	Цельсия G110 макс, мощность лампы до 30 Вт (лампа не входит в комплект поставки)	60-86-90
610-101	Белая		Два лампы G10 макс, мощность лампы до 30 Вт (лампа не входит в комплект поставки)	85-68-148

ПРАВИЛА БЕЗОПАСНОСТИ

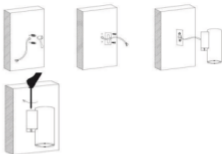
Во избежание травм при установке, обратитесь к квалифицированному электрику.

Не разбирайте светильник, если он изготовлен из легко воспламеняющегося материала!

- Светильники предназначены для подключения к электрической сети переменного тока с выключателем. Перед подключением убедитесь в наличии защитного устройства в цепи (автоматический выключатель, предохранитель).
- Светильник не предназначен для использования совместно с регуляторами яркости, использование диммера может привести к поломке светильника.
- При эксплуатации необходимо располагать светильник и электропроводку вдали от элементов открытой проводки, горючих и легко воспламеняющихся предметов и газопроводов.
- Регулярно проверяйте все электрические соединения и целостность проводов. Запрещено подключение и использование светильника при поврежденной электропроводке.
- Запрещается установка светильника на легко воспламеняющиеся материалы, такие как древесный уголь и материалы на основе дерева толщиной менее 2 см.
- Данное изделие не является игрушкой, не допускайте детей к монтажу и использованию.
- Не пользуйтесь устройством, если оно повреждено или имеет признаки неисправности.
- Не пытайтесь разбирать, диагностировать или ремонтировать прибор самостоятельно. Ремонт должен осуществляться только квалифицированным специалистом!

МОНТАЖ И ПОДКЛЮЧЕНИЕ

- 1) Распакуйте светильник и проверьте наружный диаметр корпуса. Не используйте устройство, если оно повреждено или имеет признаки неисправности. При наличии каких-либо повреждений светильника или кабеля обратитесь к продавцу товара.
- 2) Перед началом работ выключите УЗО и убедитесь, что отсутствует напряжение сети.
- 3) Предварительно разметьте и просверлите отверстия на предполагаемом месте монтажа и установите монтажную плиту при помощи дюбелей и саморезов.
- 4) Осуществите подключение светильника к питающему кабелю, подведенному к месту установки, с помощью клемм.
- 5) Закрепите светильник на монтажной плите с помощью винта, как показано на рисунке ниже.



ОЧИСТКА И УХОД

- Перед началом очистки выключите устройство.
 - Для очистки светильника используйте мягкую сухую ткань или салфетку.
- Не используйте для очистки светильника химические агенты и абразивные чистящие средства.

ВОЗМОЖНЫЕ НЕИСПРАВНОСТИ

- Светильник не работает
- Проверьте питающий кабель на наличие обрыва или отсутствия напряжения.
- Проверьте подключение питающего кабеля к светильнику.

ТРАНСПОРТИРОВКА И ХРАНЕНИЕ

- Транспортировка изделия допускается в упаковке изготовителя любым видом открытого транспорта, обеспечивающим защиту товара от механических повреждений, загрязнения и попадания влаги.
- Храните изделие в упаковке проводящие в помещении с относительной влажностью при температуре +30...+40 °C. При хранении на стеллажах упаковка должна быть сложена не более чем в 1 ряд по высоте.

УТИЛИЗАЦИЯ

Утилизация изделия производится в соответствии с требованиями действующего законодательства Российской Федерации.