



---

# КОМПЛЕКТ ВИДЕОНАБЛЮДЕНИЯ

---

ГОТОВЫЙ ДЛЯ СБОРКИ

РУКОВОДСТВО ПО УСТАНОВКЕ  
ДЛЯ КОМПЛЕКТОВ ВИДЕОНАБЛЮДЕНИЯ  
(45-0405, 45-0411, 45-0413, 45-0403,  
45-0415, 45-0401, 45-0412, 45-0416)

## НАЗНАЧЕНИЕ

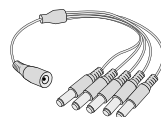
Комплект предназначен для создания системы видеонаблюдения на небольших объектах: квартирах, загородных домах, офисных, торговых и складских помещениях.

## КОМПЛЕКТ ПОСТАВКИ

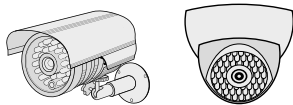
Комплект поставки	45-0401	45-0403	45-0405	45-0411	45-0413	45-0415	45-0412	45-0416	Сертификат
Камера внешней установки	4 шт.	-	2 шт.	4 шт.	-	2 шт.	4 шт.		ЕАС
Камера внутренней установки	-	4 шт.	2 шт.	-	4 шт.	2 шт.	-	4 шт.	ЕАС
Жесткий диск				1Тб				ЕАС	
Видеорегистратор				1 шт.				ЕАС	
Блок питания 2А 12V				2 шт.				ЕАС	
Разветвитель питания 1×5 (1×9) *				1 шт.				Не требуется	
Кабель универсальный 20 м (18 м) *				4 шт.				Не требуется	
Мышь проводная USB				1 шт.				ЕАС	
Наклейка «Внимание, ведется видеонаблюдение» 100×100 мм				1 шт.				Не требуется	



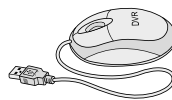
Цифровой видеорегистратор



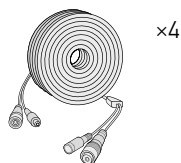
Разветвитель питания



Камера цветная

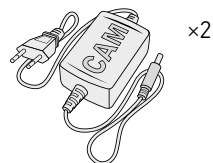


USB-мышь



×4

Кабель комбинированный 20 м



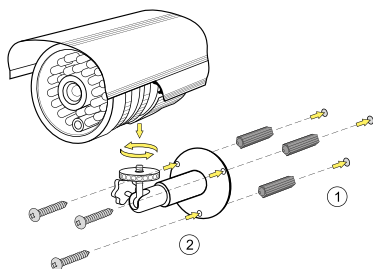
×2

Блоки питания

---

## УСТАНОВКА КАМЕРЫ

---

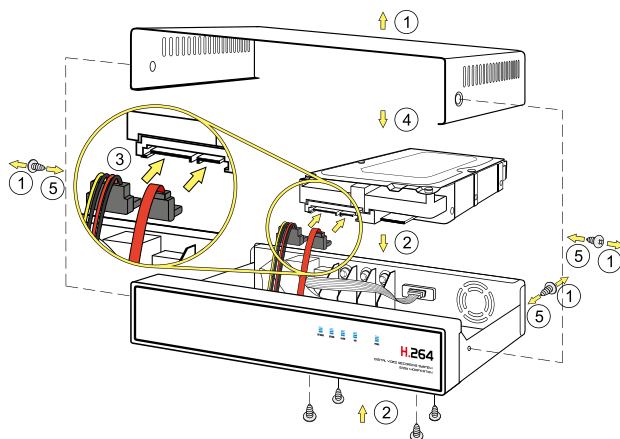


1. Ограничительные манжеты поместить в заранее подготовленные отверстия.
2. Закрепить камеру с кронштейном с помощью дюбель-гвоздей.

---

## УСТАНОВКА ЖЕСТКОГО ДИСКА\*

---



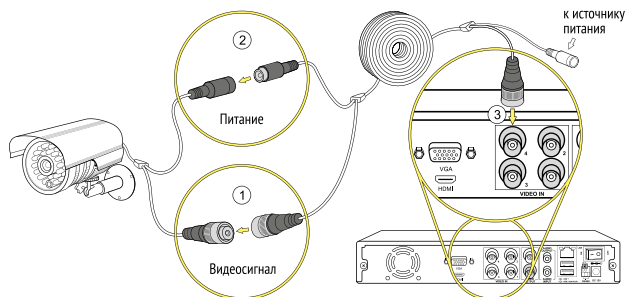
1. Открутить 4 винта и снять крышку видеорегистратора.
2. Поместить жесткий диск внутрь регистратора и закрепить 4 винтами.
3. Подключить SATA-кабель и кабель питания к жесткому диску.
4. Закрыть крышку регистратора.
5. Закрепить крышку видеорегистратора 4 винтами.

\* для 45-0401, 45-0403, 45-0405

---

## ПОДКЛЮЧЕНИЕ КАМЕРЫ

---

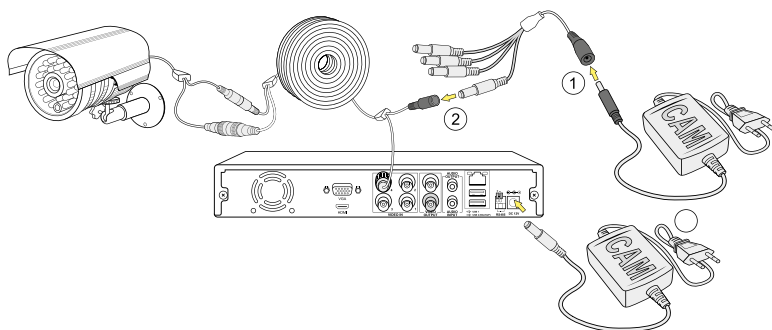


1. Соединить видеоразъем (желтый) комбинированного кабеля с соответствующим видеоразъемом камеры.
2. Соединить разъем (красный) питания комбинированного кабеля с соответствующим разъемом питания видеокамеры.
3. Соединить второй видеоразъем (желтый) комбинированного кабеля с видеовходом видеорегистратора.

---

## ПОДКЛЮЧЕНИЕ БЛОКА ПИТАНИЯ

---

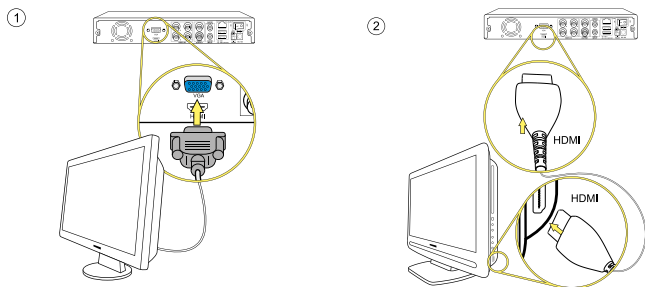


1. Подключить разветвитель к блокам питания.
2. Каждый отдельный разъем разветвителя питания соединить с соответствующим разъемом питания комбинированного кабеля.
3. Видеорегистратор подключается вторым блоком питания.

---

## ПОДКЛЮЧЕНИЕ К МОНИТОРУ

---

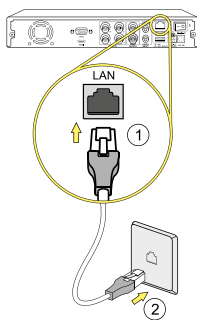


1. Монитор с VGA выходом подключить к видеорегистратору соответствующим кабелем (не входит в комплект поставки).
2. Монитор с HDMI выходом подключить к видеорегистратору соответствующим кабелем (не входит в комплект поставки).

---

## ПОДКЛЮЧЕНИЕ К СЕТИ INTERNET

---



1. Подключить LAN-кабель к соответствующему входу видеорегистратора.
2. Подключить видеорегистратор посредством сетевого кабеля к сети интернет/роутеру/сетевой розетке (не входит в комплект поставки).

---

## ВОЗМОЖНЫЕ НЕИСПРАВНОСТИ И СПОСОБЫ ИХ УСТРАНЕНИЯ

---

Наименование неисправности	Вероятная причина	Способ устранения
Отсутствие видеосигнала на входе видеорегистратора.  Отсутствие отображения видеоинформации на мониторе (ТВ).	1. Отсутствие питания	1.1. Проверить исправность источника питания (заменить источник питания);  1.2. Проверить подключение кабеля питания (при необходимости подключить кабель согласно инструкции);  1.3. Проверить целостность кабеля питания (при необходимости заменить кабель).
	2. Обрыв кабеля	2.1. Проверить подключение кабеля (при необходимости подключить кабель согласно инструкции); 2.2. Проверить целостность кабеля (при необходимости заменить кабель).
	3. Неисправен видеорегистратор	В течение гарантийного срока обратиться к продавцу.
	4. Неисправна камера	В течение гарантийного срока обратиться к продавцу.

---

## ХРАНЕНИЕ И ПЕРЕВОЗКА

---

Транспортировка изделия допускается в упаковке изготовителя любым видом крытого транспорта, обеспечивающим защиту товара от механических повреждений, загрязнений и попадания влаги.

Хранение изделия необходимо осуществлять в упаковке производителя в помещениях с естественной вентиляцией при температуре -10...+50 °С и относительной влажности воздуха не более 90 %.

---

## УТИЛИЗАЦИЯ

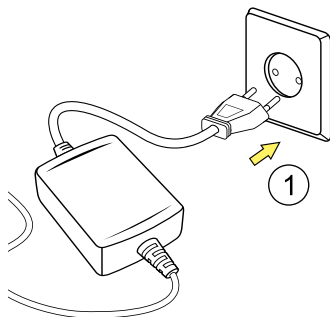
---

Утилизация изделия производится в соответствии с требованиями действующего законодательства Российской Федерации.

---

## ПОДКЛЮЧЕНИЕ ЭЛЕКТРОПИТАНИЯ

---



1. Подключить устройство к электропитанию.

---

## ХАРАКТЕРИСТИКИ

---

См. на упаковке.

---

## УСЛОВИЯ ЭКСПЛУАТАЦИИ

---

См. эксплуатационные документы на компоненты набора.

! Сохраняйте упаковку в надлежащем виде до истечения гарантийного срока!

# PROconnect

## ГАРАНТИЙНЫЙ ТАЛОН

ДЕЙСТВИТЕЛЕН ПРИ НАЛИЧИИ ВСЕХ ШТАМПОВ И ОТМЕОК

# ГАРАНТИЯ

## 12 МЕСЯЦЕВ

Модель № (артикул):	Дата продажи:
Наименование продукции:	ФИО и телефон покупателя:
Название и юридический адрес продающей организации:	Подпись продавца и печать продающей организации:

### Условия гарантии

1. Товар должен быть использован в строгом соответствии с инструкцией по эксплуатации и с использованием стандартов и/или требований безопасности.
2. Настоящая гарантия недействительна в случаях, если повреждение или неисправность вызвана пожаром, молнией или другими природными явлениями; попаданием жидкости внутрь изделия; механическими повреждениями; неправильным использованием, в том числе и подключением к источникам питания, отличным от упомянутых в инструкции по эксплуатации; износом; халатным отношением, включая попаданием в изделие посторонних предметов и насекомых; ремонтом или наладкой, если они были произведены лицом, которое не имеет сертификата на оказание таких услуг, а также инсталляцией, адаптацией, модификацией или эксплуатацией с нарушением технических условий и/или требований безопасности.
3. В том случае, если в течение гарантийного срока часть или части товара были заменены частью или частями, которые не были поставлены или санкционированы изготовителем, а также были неудовлетворительного качества и не подходили для товара, то потребитель теряет все и любые права настоящей гарантии, включая право на возмещение.
4. Действие настоящей гарантии не распространяется на программное обеспечение, детали отделки и корпуса, лампы, батареи и аккумуляторы, и прочие детали, обладающие ограниченным сроком использования.

Гарантия действительна только при наличии полностью и правильно заполненного гарантийного талона. Производитель гарантирует выполнение обязательств по удовлетворению требований покупателя, установленных действующими нормативными актами. Продавец обязан выдать покупателю гарантийный талон с указанием даты и места продажи, названия фирмы, печатью организации и подписью уполномоченного лица.

Изготовитель: «Лин'Ан КФ Ко., ЛТД» / «Lin'an CF Co., Ltd»  
Адрес изготовителя: Лин ан индустриальная зона, Ханчжоу, Чжэцзян, Китай /  
Lin'an industrial zone, Hangzhou, Zhejiang, China  
Импортер и уполномоченный представитель: ООО «СДС-Группа»  
Адрес импортера: 143441, Россия, Московская область, Красногорский район,  
деревня Путилково, дом 11

Дату изготовления см. на упаковке и/или изделии.

Производитель оставляет за собой право на внесение изменений в продукцию без предварительного уведомления с целью улучшения потребительских свойств товара.

