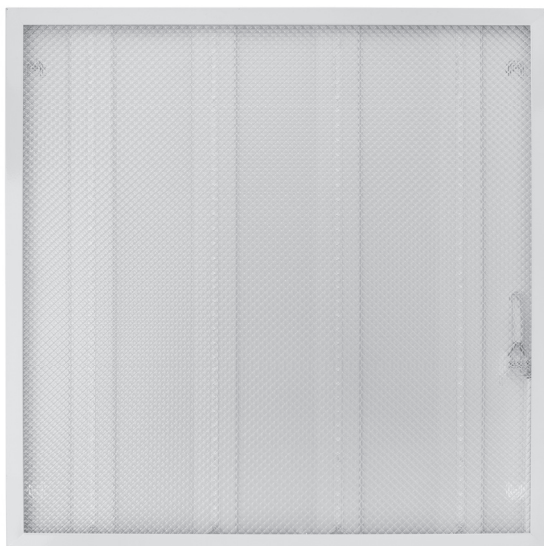


# REXANT

РУКОВОДСТВО ПО ЭКСПЛУАТАЦИИ

## ПАНЕЛЬ УНИВЕРСАЛЬНАЯ СВЕТОДИОДНАЯ



Благодарим за покупку товара торговой марки REXANT! Внимательно изучите данное руководство для правильного, безопасного и комфортного использования изделия.

## ОПИСАНИЕ И НАЗНАЧЕНИЕ ИЗДЕЛИЯ

Светодиодная панель представляет собой инновационное и экологичное устройство, в котором источником света является светодиод, что позволяет значительно снизить затраты на электроэнергию. Светодиодные панели используются для освещения общественных и административных зданий и помещений, таких как офисные и торговые центры, магазины. Светильники являются доступной и энергоэффективной заменой традиционных люминесцентных светильников ЛПО.

## ОБЩИЕ ТЕХНИЧЕСКИЕ ХАРАКТЕРИСТИКИ ПАНЕЛИ

Тип светильника	Панель светодиодная универсальная
Тип источника света	Встроенный светодиодный модуль (LED PCB 4x28, SMD2835)
Тип источника питания	Встроенный с ЭМС с защитой от короткого замыкания и перегрузок
Максимальная температура на поверхности источника питания, °С (при температуре окружающей среды 25 °С)	75
Материал корпуса	Сталь
Цвет корпуса	Белый, окрашен порошковой краской
Материал плафона	Полистирол
Тип монтажа	Встраиваемый/накладной/подвесной
Материал питающего шнура	Медь
Угол рассеивания, °	120
Тип кривой силы света	Д
Класс светораспределения	П - прямой свет
Коэффициент пульсации (менее), %	5
Класс энергоэффективности	A+
Классификация по материалу опорной поверхности, на который рассчитан светильник	Монтаж на нормально воспламеняющуюся поверхность (F)
Минимальное расстояние до освещаемого объекта, м	1
Степень пылевлагозащиты	IP20
Класс защиты от поражения электрическим током	I класс
Возможность покрытия изделия теплоизолирующим материалом	Нет
Возможность замены треснувшего защитного экрана	Есть
Диапазон рабочих температур, °С	0-35
Максимальная влажность воздуха при 25 °С, %	98
Средний номинальный срок службы, ч	30000

## ОБЩИЕ ТЕХНИЧЕСКИЕ ХАРАКТЕРИСТИКИ ДРАЙВЕРА

Диапазон рабочих выходных напряжений драйвера, В	DC 76-98
Сечение проводника, мм <sup>2</sup>	0,75-1,5
Материал питающего шнура	Медь
Номинальное напряжение, В	АС 230
Диапазон рабочих температур, °С	0...+35
Номинальная частота, Гц	50
Диапазон рабочих напряжений, В	АС 180-260 В
Коэффициент мощности, cosφ	0,9

## ТЕХНИЧЕСКИЕ ХАРАКТЕРИСТИКИ МОДЕЛЕЙ

Артикул	Мощность, Вт	Сила тока, А	Световой поток, Лм	Цветовая температура, К	Тип рассеивателя	Размеры (ДхШхТ), мм
606-001	40	0,18	3300	4000	ПРИЗМА	595x595x19
606-002	40	0,18	3300	6500	ПРИЗМА	595x595x19
606-003	48	0,18	3840	6500	ПРИЗМА	595x595x19
606-004	72	0,33	6400	6500	ПРИЗМА	595x595x19
606-011	40	0,18	3300	4000	ПРИЗМА	1195x180x19
606-012	40	0,18	3300	4000	ОПАЛ	1195x180x19
606-013	40	0,18	3300	6500	ОПАЛ	595x595x19
606-014	40	0,18	3300	6500	ПРИЗМА	1195x180x19
606-015	40	0,18	3300	6500	ОПАЛ	1195x180x19
606-023	72	0,33	6400	4000	ПРИЗМА	595x595x19
606-024	72	0,33	6200	4000	ОПАЛ	595x595x19
606-027	72	0,33	6200	6500	ОПАЛ	595x595x19
607-001	40	0,18	3300	4000	ОПАЛ	595x595x19

- Допустимое отклонение величин: мощности, светового потока, массы от номинальных значений составляет ±10%.
- Допустимое отклонение значений КЦТ от номинального значения составляет ±300 К.
- Питающая сеть должна быть защищена от коммутационных и грозовых импульсных помех.
- Качество электроэнергии должно соответствовать ГОСТ 32144-2013.

## КОМПЛЕКТ ПОСТАВКИ

- Светодиодная панель - 1 шт.
- Руководство по эксплуатации с гарантийным талоном - 1 шт.

## ПРАВИЛА БЕЗОПАСНОСТИ И ЭКСПЛУАТАЦИИ

- Не допускайте детей к монтажу и демонтажу изделия. Светодиодная панель не является игрушкой.
- Перед монтажом светодиодной панели убедитесь, что номинальное напряжение изделия соответствует напряжению электросети.
- Монтаж и демонтаж изделия производить строго при отключенном напряжении электросети.
- При подключении панели к сети убедитесь в наличии защитного устройства (автоматический выключатель, УЗО).
- Не устанавливайте изделие вблизи источников тепла, легковоспламеняющихся предметов, а также в плохо вентилируемых нишах.
- Изделие предназначено только для использования внутри сухих помещений.
- Не допускайте попадания воды (и прочих жидкостей) на изделие. Не погружайте изделие в воду (и другие жидкости).
- Запрещено производить монтаж и демонтаж при попадании воды (или прочих жидкостей) на светодиодную панель либо кабель.
- Запрещено производить монтаж и демонтаж влажными руками.
- Запрещено подключение изделия в сеть с поврежденной электропроводкой.
- Запрещено подключение изделия в сеть с поврежденным защитным экраном.
- Запрещен монтаж изделия на легко воспламеняемые поверхности.
- Запрещено покрывать изделие теплоизолирующим материалом.
- Не пользуйтесь изделием, если оно повреждено или имеет признаки неисправностей.
- Удаление загрязнений с поверхности изделия следует проводить при выключенном напряжении мягкой сухой тканью без применения растворителей, агрессивных моющих и абразивных средств.
- Не пытайтесь разбирать, включать в разобранном виде, диагностировать или ремонтировать изделие самостоятельно.
- Светодиодные панели являются законченным изделием и ремонту не подлежат.

## МОНТАЖ ИЗДЕЛИЯ

1. Извлеките изделие из упаковки и проведите наружный осмотр. При осмотре убедитесь в отсутствии признаков неисправностей/механических повреждений.  
△ Не приступайте к монтажу при обнаружении каких-либо неисправностей/механических повреждений изделия!
2. Убедитесь в отсутствии напряжения питания в электросети.
3. Присоединить кабель светодиодной панели к винтовым зажимам клеммной колодки электросети, согласно маркировке:
  - Зажим L (коричневый провод) – подключение фазы;
  - Зажим N (синий провод) – подключение нуля;
  - Заземляющий проводник (желто-зеленый провод) подключить к винтовому зажиму заземления с маркировкой ⊕

## ВСТРОЕННЫЙ МОНТАЖ

Требуется обеспечить минимальное расстояние между потолочной плитой и подвесным потолком не менее 5 см. Пространство над панелью должно быть обеспечено конвекцией.

### Для потолков из гипсокартона:

1. Вырезать отверстие в гипсокартоне в соответствии с установочными размерами. В установочной нише не должно быть направляющих и других выступающих элементов.
2. Установите специальную раму (в комплект не входит). Для удобства монтажа установите два уголка (в комплекте с рамой) к одному из боковых ребер рамы.
3. Установите раму в потолочную нишу, закрепите уголки.
4. Установите светодиодную панель в раму.

### Для натяжных потолков:

1. Для натяжных потолков монтаж осуществляется с помощью рамы аналогично монтажу в подвесные потолки из гипсокартона.
2. Крепление рамы осуществляется непосредственно к направляющим.
3. Разметку и монтаж направляющих рекомендуется выполнять до монтажа потолочного полотна.

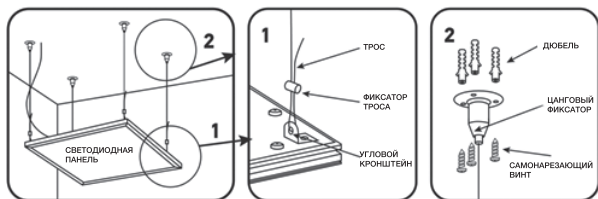
### НАКЛАДНОЙ МОНТАЖ

1. При помощи отвертки демонтировать саморезы крепления внешней панели светильника.
2. Аккуратно снять корпус панели и рассеиватель.
3. Установить на панель угловые кронштейны, закрепить винтами.
4. Установить обратно корпус панели и рассеиватель.
5. Разметить на потолке и просверлить отверстия.
6. Установить в отверстие дюбели.
7. Закрепить на потолке 4 кронштейна при помощи самонарезающих винтов.
8. Закрепить панель при помощи самонарезающих винтов, предварительно совместив крепежные отверстия в кронштейнах, закрепленных на потолке и на панели.

### ПОДВЕСНОЙ МОНТАЖ

Подвесной монтаж можно легко осуществить при помощи комплекта подвесных крепежей REXANT для светодиодных панелей № 1 (606-301, REX-HANGER-1), который можно приобрести отдельно.

1. Разметить на потолке и просверлить 12 отверстий для крепления четырех цанговых фиксаторов.
2. Установить в отверстия дюбели.
3. Закрепить фиксаторы на потолке при помощи самонарезающих винтов.
4. Установить на обратной стороне панели 4 угловых кронштейна.
5. Пропустить стальной трос через отверстие в кронштейне и закрепить его при помощи фиксатора троса.
6. Надежно затянуть винты в торце фиксатора.
7. Вставить трос в отверстия цангового фиксатора.
8. Проверить надежность крепления панели: допускается изгиб панели в подвешенном состоянии в допуске 5-7 мм.



## **ХРАНЕНИЕ**

- Хранение изделия необходимо осуществлять в упаковке изготовителя в помещениях с естественной вентиляцией при температуре  $-30...+50$  °С и относительной влажности воздуха не более 80%.
- Высота хранения светодиодных панелей на паллете – не более 6 рядов в высоту.

## **ТРАНСПОРТИРОВКА**

- Транспортировка изделий осуществляется в упаковке изготовителя любым видом крытого транспорта, обеспечивающим предохранение товара от механических повреждений, загрязнений и попадания влаги.
- Транспортировка допускается при температуре  $-30...+50$  °С.
- Значение относительной влажности не должно превышать 80%.
- Высота транспортировки светодиодных панелей на паллете – не более 6 рядов в высоту.
- При погрузке должны приниматься меры, исключая вероятность самопроизвольного перемещения изделия при транспортировке.
- При погрузочно-разгрузочных работах запрещается кантовать и подвергать изделие резким толчкам и ударам, так как это может привести к механическим повреждениям.

## **УТИЛИЗАЦИЯ**

Утилизация производится в соответствии с требованиями действующего законодательства Российской Федерации.

Наименование модели	Подпись продавца
Наименование продавца	Подпись покупателя
Дата продажи	Место для печати

### ГАРАНТИЙНЫЕ ОБЯЗАТЕЛЬСТВА

Гарантийный срок эксплуатации изделия – 24 месяца. Гарантийный срок действует со дня продажи при условии соблюдения правил, указанных в Руководстве по эксплуатации.

### ГАРАНТИЙНЫЕ ОБЯЗАТЕЛЬСТВА НЕ РАСПРОСТРАНЯЮТСЯ В СЛУЧАЕ:

- Отсутствия правильно заполненного гарантийного талона, чека и упаковки изделия. Нарушения/утраты товарного вида изделия/сохранности товарного вида изделия.
- Видимых физических повреждений и/или следов самостоятельного ремонта изделия или ремонта неавторизованным сервисным центром.
- Наличия явных или скрытых механических повреждений оборудования, вызванных нарушением правил транспортировки, хранения или эксплуатации.
- Неработоспособности ввиду обстоятельств непреодолимой силы: стихийные бедствия, военные действия и пр.
- Гарантия действует только на территории Российской Федерации.
- Гарантийные обязательства не распространяются на материалы и детали, являющиеся расходными в процессе эксплуатации.

**Изготовитель:** «Нингбо Джиа Ши трейдинг Ко., ЛТД» / «Ningbo Jia She trading Co.,Ltd»  
Адрес изготовителя: 5-5, билдинг 009, Шубо роад Но 9, Иньчжоу дистрикт, Нингбо сити, Чжецзян провинц, Китай/ 5-5, bulding 009, Shubo road no 9, Yinzhou district, Ningbo city, Zhejiang province, China

**Импортер и уполномоченный представитель:** ООО «СДС»  
Адрес импортера: 123060 г. Москва, ул. Маршала Соколовского, д. 3, эт. 5, пом. 1, ком. 3

Дату изготовления см. на упаковке и/или изделии.  
Изготовитель оставляет за собой право на внесение изменений в продукцию без предварительного уведомления с целью улучшения потребительских свойств товара.



Энергетическая эффективность	<input type="checkbox"/>
A	
B	
C	
D	
E	
F	
G	