

РЕМОНТ И ТЕХНИЧЕСКОЕ ОБСЛУЖИВАНИЕ

- Компрессор оснащен системой, обеспечивающей постоянную смазку двигателя. Детали компрессора в дополнительной смазке не нуждаются.
- Все ремонтные работы должны осуществляться специализированными сервисными центрами.

ТРАНСПОРТИРОВКА И ХРАНЕНИЕ

- Транспортировка изделия допускается в упаковке изготовителя, любым видом крытого транспорта, обеспечивающим защиту товара от механических повреждений, загрязнений и попадания влаги. Во время транспортирования и погрузочно-разгрузочных работ упаковка с компрессором не должна подвергаться резким ударам и воздействию атмосферных осадков.
- Храните изделие в упаковке производителя в помещениях с естественной вентиляцией при температуре от - 30 до + 50 °С.
- При соблюдении описанных выше требований, срок хранения не ограничен.

УТИЛИЗАЦИЯ

Утилизация производится в соответствии с требованиями действующего законодательства Российской Федерации.

ГАРАНТИЙНЫЕ ОБЯЗАТЕЛЬСТВА

Гарантийный срок эксплуатации – 12 месяцев со дня продажи при условии соблюдения покупателем правил, указанных в Руководстве по эксплуатации.

Замена изделия производится только после предварительного тестирования.

ГАРАНТИЙНЫЕ ОБЯЗАТЕЛЬСТВА НЕ РАСПРОСТРАНЯЮТСЯ В СЛУЧАЕ

- Отсутствия правильно заполненного гарантийного талона, чека и упаковки изделия в товарном виде.
- Видимых физических повреждений и/или следов самостоятельного ремонта изделия.
- Неработоспособности ввиду обстоятельств непреодолимой силы: стихийные, военные действия и пр.
- Гарантия распространяется только на территории Российской Федерации.

ГАРАНТИЙНЫЙ ТАЛОН

Наименование товара	
Модель (артикул производителя)	
Место продажи	
Дата продажи	
Печать и подпись продавца	
Подпись покупателя	

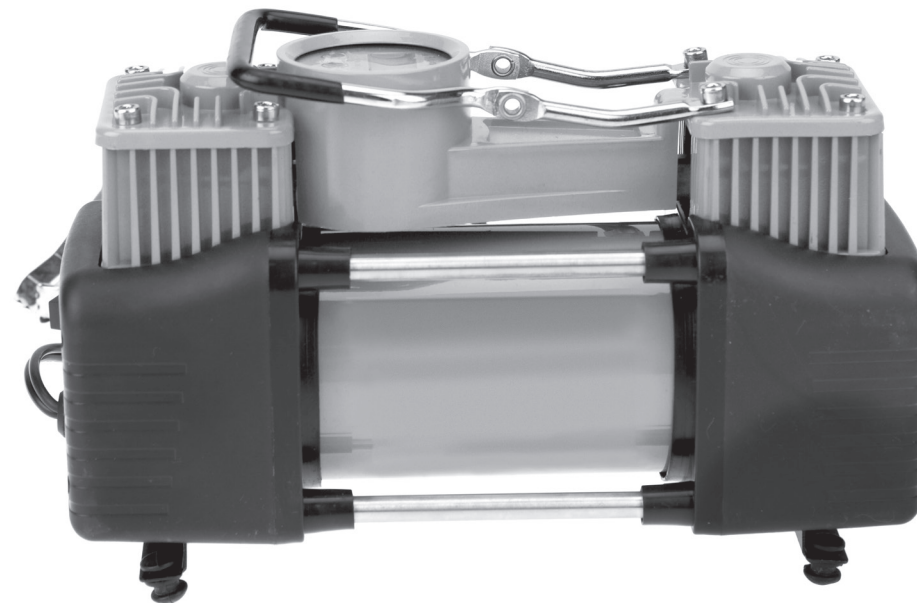
Изготовитель: «Нингбо Джиа Ши трейдинг Ко., ЛТД» / «Ningbo Jia She trading Co.,Ltd»
Адрес изготовителя: 5-5, бидинг 009, Шубо роад No 9, Иньчжоу дистрикт, Нингбо сити, Чжецзян провинц, Китай/ 5-5, bulding 009, Shubo road no 9, Yinzhou district, Ningbo city, Zhejiang province, China.
Импортер и уполномоченный представитель: ООО «СДС».
Адрес импортера: 123060, Россия, Москва, ул. Маршала Соколовского, д. 3, эт. 5, пом. 1, ком. 3.
Дату изготовления см. на упаковке и/или изделии.
Производитель оставляет за собой право на внесение изменений в продукцию без предварительного уведомления с целью улучшения потребительских свойств товара



REXANT

Руководство по эксплуатации (паспорт)

КОМПРЕССОР УСИЛЕННЫЙ ДВУХПОРШНЕВОЙ



80-0522

Благодарим за покупку товара торговой марки REXANT!
Внимательно изучите данное руководство для правильного, безопасного и комфортного использования автомобильного компрессора.

ОПИСАНИЕ И НАЗНАЧЕНИЕ ИЗДЕЛИЯ

Компрессор автомобильный, металлический, усиленный, двухпоршневой, 60 л/мин, с питанием от АКБ автомобиля и функцией автостоп REXANT. Используется для накачки автомобильных шин легковых автомобилей, кроссоверов, внедорожников и малого коммерческого транспорта. Прибор оснащен мощным электрическим двигателем и повышенной системой безопасности. Устройство рассчитано на длительную эксплуатацию в суровых климатических условиях. В комплекте поставляются переходники для накачивания мячей, матрасов, резиновых лодок. Особенности: функция автостоп; встроенный LED фонарь для подсветки; двухпоршневой механизм; защита от перегрева; можно использовать для больших колес.

ТЕХНИЧЕСКИЕ ХАРАКТЕРИСТИКИ

Рабочее напряжение	DC 12В
Номинальная сила тока	15-25А
Максимальное давление	до 10 Атм
Время непрерывной работы	до 20 мин.
Производительность	60 л/мин
Мощность	260 Вт
Пылевлагозащита	IP 32
Длина провода	3 м
Длина шланга	3 м
Рабочая температура	-40....+80 °С
Уровень шума	69 дБ
Масса	2,26 Кг
Манометр	цифровой
Тип фонаря	светодиодный
Встроенный предохранитель	нет
Срок службы	5 лет

КОМПЛЕКТ ПОСТАВКИ

- Компрессор автомобильный - 1 шт.
- Пневмошланг - 1 шт.
- Упаковка - 1 шт.
- Сумка для хранения - 1 шт.
- Руководство по эксплуатации - 1 шт.
- Насадки - 3 шт.

ПОДГОТОВКА КОМПРЕССОРА К РАБОТЕ

- Перед подключением компрессора к бортовой сети автомобиля убедитесь, что переключатель установлен в позиции «выключено» (O).
- Подключить с помощью зажимов «плюсовым» (красным) проводом к плюсовой (+) клемме, а «минусовой» (черный) провод к минусовой (-) клемме аккумуляторной батареи автомобиля.
- ⚠ **ВНИМАНИЕ!** Во избежание разряда аккумуляторной батареи, во время использования компрессора для накачки шин, двигатель автомобиля должен быть запущен.
 - Установите компрессор на ровное сухое место так, чтобы исключить падение во время работы.
- ⚠ **ВНИМАНИЕ!** Во избежание перегрева шланга следите за тем, чтобы он находился в расплавленном состоянии.

Порядок работы накачивания шин:

- Присоедините патрон шланга к золотнику шины.
- Установите переключатель в положение «включено» (I). (В компрессоре предварительно нужно установить необходимое давление на дисплее с помощью кнопок «+» и «-»)
- Когда нужный уровень давления будет достигнут выключите компрессор, установив переключатель в положение «выключено» (O). Компрессор остановится автоматически, когда давление в колесе достигнет установленного Вами значения.

- Отсоедините шнур питания и патрон шланга.

ИЗМЕРЕНИЕ ДАВЛЕНИЯ

- При накачивании воздуха компрессором происходит постоянное измерение давления с помощью встроенного манометра.
- Манометр компрессора имеет гравировку на две шкалы: АТМ = кг/см² и PSI = фунт/кв.дюйм.
- Обратите внимание, что в процессе накачивания воздуха абсолютно точный отсчет показаний невозможен по причине большой скорости его подачи. Для получения точных показаний на время остановите работу компрессора.

ДОПОЛНИТЕЛЬНЫЕ ВОЗМОЖНОСТИ

В комплектации компрессора предусмотрен набор переходников для накачивания надувных лодок, велосипедных шин, спортивных мячей, матрацев, а также детских игрушек и других надувных изделий.

МЕРЫ БЕЗОПАСНОСТИ

- Накачивайте шины до уровня, рекомендованного производителем.
- Не используйте компрессор не по назначению.
- Не вскрывать и не ремонтировать компрессор самостоятельно.
- Беречь от влаги и попадания жидкости.
- Не использовать вблизи огня, во взрывоопасных атмосферах и местах распыления аэрозолей.
- Во время работы:
 - не оставлять компрессор без внимания;
 - ставить устройство на устойчивую опорную поверхность;
 - использовать электрическую сеть с постоянным током 12В;
 - не превышать допустимый уровень давления
- Дать компрессору остыть в течение 10-15 минут после каждой рабочей сессии или в случае самопроизвольного выключения устройства. После чего можно продолжить его использование.
- Не прикасаться к металлическим частям компрессора во время и непосредственно после работы.
- Полностью остудить изделие, перед тем как убрать.

УСТРАНЕНИЕ НЕИСПРАВНОСТЕЙ

Неисправность	Причина	Устранение
Компрессор не включается	Источник питания выдает напряжение менее 10 В	Проверить и зарядить источник питания
	Источник питания выдает ток менее 15 А	Проверить и зарядить источник питания
	Обрыв электроцепи	Обратитесь в сервисный центр
Чрезмерная вибрация и шум при работе	Изношен эксцентриковый подшипник либо вал электродвигателя	Обратитесь в сервисный центр
	Изношен цилиндр или поршневое кольцо	Обратитесь в сервисный центр
Поток воздуха заметно снижен, накачка до высокого давления невозможна	Изношен входной клапан, либо поршневое кольцо	Обратитесь в сервисный центр
Компрессор работает, но не накачивает	Патрон шланга или переходник присоединен не плотно	Проверьте герметичность шланга или шин
Частое срабатывание системы защиты от перегрева	Плохая вентиляция места работы компрессора или высокая температура окружающей среды	Переместите компрессор в хорошо проветриваемое помещение, где более низкая температура окружающей среды