

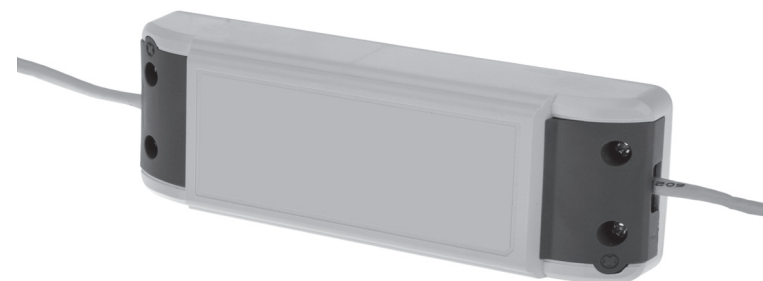
ГАРАНТИЙНЫЙ ТАЛОН

Наименование товара:	
Модель (артикул производителя)	
Место продажи:	
Дата продажи:	
Печать и подпись продавца:	
Подпись покупателя:	

REXANT

РУКОВОДСТВО ПО ЭКСПЛУАТАЦИИ

ИСТОЧНИК ПИТАНИЯ (ДРАЙВЕР) ДЛЯ УЛЬТРАТОНКОЙ ПАНЕЛИ REXANT



Изготовитель: «Нингбо Джиа Ши трейдинг Ко., ЛТД» / «Ningbo Jia She trading Co.,Ltd»
Адрес изготовителя: 5-5, билдинг 009, Шубо роад No 9, Иньчжоу дистрикт, Нингбо сити, Чжецзян провинц, Китай/ 5-5, bulding 009, Shubo road no 9, Yinzhou district, Ningbo city, Zhejiang province, China

Импортер и уполномоченный представитель: ООО «СДС»

Адрес импортера: 123060 г. Москва, ул. Маршала Соколовского, д. 3, эт. 5, пом. 1, ком. 3



Дату изготовления см. на упаковке и/или изделии.

606-202

НАЗНАЧЕНИЕ И ОПИСАНИЕ

Источник питания (драйвер) для ультратонкой панели предназначен для преобразования переменного напряжения сети в постоянный стабилизированный ток и применяется для питания светодиодных светильников с возможностью управления.

Может применяться внутри либо снаружи осветительного прибора при освещении административных, офисных и торговых помещений, а также коридоров и подъездов на объектах ЖКХ.

ТЕХНИЧЕСКИЕ ХАРАКТЕРИСТИКИ

Номинальное напряжение питания, В:	AC 230
Номинальная частота питания, Гц:	50
Диапазон номинальных напряжений, В:	AC 165-265
Диапазон номинальных вторичных напряжений, В	DC 65-80
Номинальная выходная мощность, Вт	45-49
Номинальный вторичный ток, мА	600
Номинальный коэффициент мощности, cosφ:	0.9
Защита от поражения электрическим током	II
Нормируемая наибольшая температура tc, °C	45
Температура на корпусе, °C	80
Классификация по степени защиты от попадания пыли, твердых частиц и влаги	IP20
Материал и размеры питающего шнура / сечение:	Медь / 0,75 мм
Защита от перегрузок и короткого замыкания:	Есть
Коэффициент пульсации (менее), %	5
Размеры ДхШхВ, мм	140x45x27
Срок службы, ч	30000

МОНТАЖ И ПОДКЛЮЧЕНИЕ

- Монтаж и подключение драйвера должен осуществлять только квалифицированный специалист.
- Убедиться, что выходной ток, мощность и диапазон выходного напряжения драйвера соответствуют подключаемой нагрузке.
- Драйвер монтируется внутри помещений на ровную поверхность с креплением за две проушины.
- При монтаже драйвера необходимо обеспечить циркуляцию воздуха, чтобы не допустить перегрева устройства и его выхода из строя.
- Подключение светодиодной панели к источнику питания (драйверу)

осуществляется при помощи «mini Jack».

- Подключение источника питания (драйвера) к сети AC 220 Вольт производить двухжильным проводом к разъемам L (фаза), N (нейтраль), указанным на корпусе драйвера.

МЕРЫ БЕЗОПАСНОСТИ

1. Запрещается подключение драйвера к поврежденной электропроводке.
2. Запрещается производить монтаж, демонтаж и техническое обслуживание драйвера при включенном напряжении сети.
3. При эксплуатации необходимо располагать драйвер вдали от химически активной среды, горючих и легковоспламеняющихся предметов.
4. Не допускать попадания воды и воздействия конденсата на устройство.
5. Хранить в недоступном для детей месте, не является игрушкой!
6. Не разбирайте самостоятельно устройство.
7. Не ремонтируйте самостоятельно.
8. Использовать только по прямому назначению.
9. В случае появления трещин на корпусе устройства – эксплуатация запрещена.
10. Не роняйте устройство и избегайте силового воздействия на него.
11. Не используйте и не храните в запыленных или загрязненных местах.

ТРАНСПОРТИРОВКА, ХРАНЕНИЕ И УТИЛИЗАЦИЯ

Транспортировка устройства осуществляется любым видом крытого транспорта в упаковке изготовителя, обеспечивающим предохранение товара от механических повреждений, загрязнений и попадания влаги.

Хранение изделия необходимо осуществлять в упаковке производителя в помещениях с естественной вентиляцией при температуре -30...+50 °C.

Утилизация осуществляется в соответствии с требованиями действующего законодательства РФ.

ГАРАНТИЙНЫЕ ОБЯЗАТЕЛЬСТВА

Гарантийный срок эксплуатации – 24 месяца со дня продажи при условии соблюдения покупателем правил, указанных в Руководстве по эксплуатации. Замена изделия производится только после предварительного тестирования.

ГАРАНТИЙНЫЕ ОБЯЗАТЕЛЬСТВА НЕ РАСПРОСТРАНЯЮТСЯ В СЛУЧАЕ:

Отсутствия правильно заполненного гарантийного талона, чека и упаковки изделия в товарном виде.

Видимых физических повреждений и/или следов самостоятельного ремонта изделия.

Неработоспособности ввиду обстоятельств непреодолимой силы: стихийные, военные действия и пр.

Гарантия распространяется только на территории Российской Федерации.