

## СВЕДЕНИЯ ОБ ОГРАНИЧЕНИЯХ В ИСПОЛЬЗОВАНИИ ТЕХНИЧЕСКОГО СРЕДСТВА

- Этим устройством могут пользоваться дети, достигшие возраста 8 лет, люди с ограниченными физическими, сенсорными или умственными способностями, а также лица с недостаточными опытом и знаниями, при условии, что за ними наблюдают или что им даны инструкции по безопасному использованию устройства и что они понимают связанные с ним риски. Не позволяйте детям играть с этим устройством.
- Не разбирайте устройство.
- Если устройство не используется в течение длительного времени, поместите его в сухое место.
- Во избежание падения используйте поверхность с наклоном менее 6 градусов.
- Не используйте адаптер с напряжением 5 В~2 А или выше для зарядки.
- Не допускайте излишней зарядки аккумулятора и не оставляйте устройство заряжаться на всю ночь.
- Не используйте устройство с морской водой или с мутной/грязной водой из пруда или реки.
- В случае поломки устройства обратитесь в сервисный центр.

## ТРАНСПОРТИРОВКА И ХРАНЕНИЕ

- Транспортировка изделия допускается в упаковке изготовителя любым видом крытого транспорта, обеспечивающим защиту товара от механических повреждений, загрязнений и попадания влаги.
- Хранение изделия необходимо осуществлять в выключенном состоянии в упаковке изготовителя в помещениях с естественной вентиляцией при температуре +5...+25 °С.
- При соблюдении описанных выше требований, срок хранения не ограничен.

## УТИЛИЗАЦИЯ

Утилизация изделия производится в соответствии с требованиями действующего законодательства Российской Федерации.

## ГАРАНТИЙНЫЙ ТАЛОН

Наименование товара	
Модель (артикул производителя)	
Место продажи	
Дата продажи	
Печать и подпись продавца	
Подпись покупателя	

## ГАРАНТИЙНЫЕ ОБЯЗАТЕЛЬСТВА

Гарантийный срок эксплуатации – 12 месяцев со дня продажи при условии соблюдения покупателем правил, указанных в Руководстве по эксплуатации. Замена изделия производится только после предварительного тестирования.

## ГАРАНТИЙНЫЕ ОБЯЗАТЕЛЬСТВА НЕ РАСПРОСТРАНЯЮТСЯ В СЛУЧАЕ:

- Отсутствия правильно заполненного гарантийного талона, чека и упаковки изделия в товарном виде.
- Видимых физических повреждений и/или следов самостоятельного ремонта изделия.
- Неработоспособности ввиду обстоятельств непреодолимой силы: стихийные, военные действия и пр.
- Гарантия распространяется только на территории Российской Федерации.

**Изготовитель:** «Нингбо Джиа Ши трейдинг Ко., ЛТД» / «Ningbo Jia She trading Co.,Ltd»  
**Адрес изготовителя:** 5-5, билдинг 009, Шубо роад No 9, Иньчжоу дистрикт, Нингбо сити, Чжецзян провинц, Китай/ 5-5, building 009, Shubo road no 9, Yinzhou district, Ningbo city, Zhejiang province, China  
**Импортер и уполномоченный представитель:** ООО «СДС»  
**Адрес импортера:** 123060 г. Москва, ул. Маршала Соколовского, д. 3, эт. 5, пом. 1, ком. 3  
Дату изготовления см. на упаковке и/или изделии.



# REXANT

## РУКОВОДСТВО ПО ЭКСПЛУАТАЦИИ

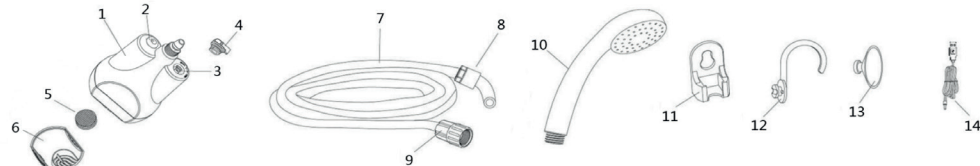
# ПОРТАТИВНЫЙ ДУШ СО ВСТРОЕННЫМ АККУМУЛЯТОРОМ



62-0220

## ОПИСАНИЕ И НАЗНАЧЕНИЕ

Портативный электрический душ прост в использовании и станет незаменимым во время путешествий, на пикнике, даче или рыбалке. Компактные размеры и легкость подключения позволяют с комфортом использовать душ в самых сложных условиях. Можно использовать как с теплой, так и с холодной водой. Душ заряжается от бытовой сети, аккумулятора или автомобиля с помощью USB-кабеля.



## КОМПЛЕКТАЦИЯ

- |                        |                      |                            |
|------------------------|----------------------|----------------------------|
| 1. Насос               | 6. Крышка фильтра    | 11. Держатель              |
| 2. Выключатель питания | 7. Шланг             | 12. Крючок                 |
| 3. Гнездо для зарядки  | 8. Впускной разъем   | 13. Присоска               |
| 4. Крышка гнезда       | 9. Выходной разъем   | 14. USB-кабель для зарядки |
| 5. Сетка фильтра       | 10. Насадка для душа |                            |

## ОСНОВНЫЕ ХАРАКТЕРИСТИКИ

Длина шланга	190 см
Расход воды	3,5 л/мин
Время работы	60 мин
Питание аккумулятора	3,7 В
Емкость аккумулятора	2200 мАч
Способ зарядки	USB 5 В, 0,5-2 А
Время зарядки	2-5 часов
Степень защиты	IPX8
Автоотключение	при падении напряжения до 2,7 В
Количество светодиодов	4 шт.
Вес	600 г
Индикатор зарядки	Да
Срок службы	5 лет

## СБОРКА



Присоедините впускной разъем к насосу и затяните его, поворачивая по часовой стрелке. Убедитесь в плотности соединения, чтобы избежать протечки.



Вложите O-образное кольцо в выпускной разъем.

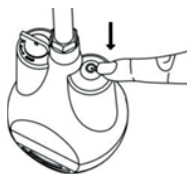


Присоедините выпускной разъем к душевому распылителю и затяните его, поворачивая по часовой стрелке.

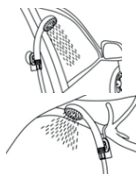
## ИСПОЛЬЗОВАНИЕ



Погрузите насос в воду.



Включите устройство, нажав на выключатель питания.

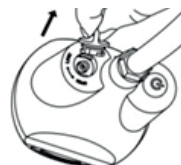


Подвесьте душевой распылитель, воспользовавшись прилагаемым крючком.

## ВАЖНО:

1. Не извлекайте работающий насос из воды.
2. Перед использованием душа убедитесь, что его распылитель надежно закреплен.
3. После использования душа выключите насос.

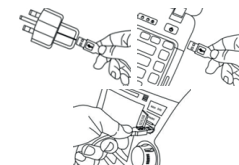
## ЗАРЯДКА



Откройте крышку зарядного разъема, повернув ее против часовой стрелки.



Вставьте зарядный USB-кабель в зарядный разъем. Примечание: Горит красный светодиод: аккумулятор заряжается. Горит синий светодиод: аккумулятор полностью заряжен.



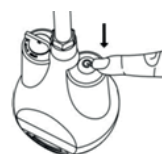
Подключите зарядный USB-кабель к зарядному устройству для телефона, автомобильному USB-выходу, USB-порту ноутбука или другому подобному источнику питания.

## ФУНКЦИЯ АВТОМАТИЧЕСКОГО ВЫКЛЮЧЕНИЯ

Устройство автоматически выключится, если напряжение опустится ниже 2,7 В. Примечание: Не пытайтесь снова включить устройство, а зарядите его.

## ИНСТРУКЦИИ ПО ОБСЛУЖИВАНИЮ

### 1. Отсоединение деталей



Выключите устройство, нажав на выключатель питания.

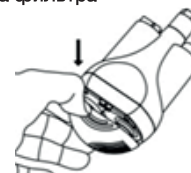


Отсоедините шланг от насоса и душевого распылителя. Слейте из шланга всю воду.



Извлеките O-образное кольцо из выпускного разъема и сохраните детали в надежном месте.

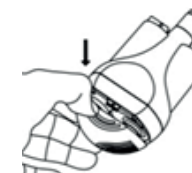
### 2. Очистка фильтра



Снимите крышку фильтра.



Прочистите фильтрующую сетку и крышку фильтра.



Установите фильтрующую сетку и крышку фильтра на место.

## ПРАВИЛА БЕЗОПАСНОСТИ И ЭКСПЛУАТАЦИИ

Перед использованием устройства внимательно прочитайте инструкции.

- Убедитесь, что вы знаете, как выключается устройство и как сбрасывается давление.
- Соблюдайте приведенные в руководстве инструкции по обслуживанию.
- Используйте только с водой, имеющей температуру в пределах +10...+50 °С.
- Изделие содержит мелкие детали, которые могут вызвать удушье.

Приступая к использованию устройства, учтите следующее:

- Перед первым использованием полностью зарядите аккумулятор.
- Не оставляйте работающее устройство без присмотра. После использования отключите питание и извлеките насос из воды.
- Используйте устройство только описанным в этом руководстве образом, с рекомендуемыми изготовителем аксессуарами и запасными частями.
- Во избежание повреждения, перед погружением насоса в воду, убедитесь, что крышка разъема плотно закрыта.
- Перед использованием душа убедитесь, что нижняя часть насоса полностью погружена в воду.
- Если устройство используется детьми, дайте им необходимые инструкции и внимательно присматривайте за ними.
- Заряжайте аккумулятор только от источника с требуемыми параметрами.
- Не используйте поврежденный зарядный кабель или разъем и заряжайте устройство только при правильном напряжении, указанном на табличке с параметрами. Использование несоответствующего напряжения может привести к повреждению двигателя и возможным травмам пользователя.
- Перед использованием устройства убедитесь, что в нем нет сломанных или изношенных деталей и что все винты полностью затянуты.
- Держите устройство вдали от источников тепла или огня.
- Не допускайте замораживания устройства. Замораживание приведет к повреждению двигателя и зарядного кабеля.
- Не снимайте крышку устройства и не пытайтесь его разбирать.