

- Не пытайтесь самостоятельно диагностировать и ремонтировать изделие. Ремонт должны осуществлять только квалифицированные специалисты!

ХРАНЕНИЕ

Хранение изделия необходимо осуществлять в упаковке изготовителя в помещениях с естественной вентиляцией при температуре -30...+50 °С.

ТРАНСПОРТИРОВКА

- Транспортировка изделия осуществляется любым видом крытого транспорта в упаковке изготовителя, обеспечивающей предохранение товара от механических повреждений, загрязнений, попадания солнечных лучей и влаги.
- При погрузке должны приниматься меры, исключающие вероятность самопроизвольного перемещения изделия при транспортировке.
- При погрузочно-разгрузочных работах запрещается кантовать и подвергать изделие резким толчкам и ударам, так как это может привести к механическим повреждениям.

УТИЛИЗАЦИЯ

Утилизация производится в соответствии с требованиями действующего законодательства Российской Федерации.

ГАРАНТИЙНЫЕ ОБЯЗАТЕЛЬСТВА

- Гарантийный срок эксплуатации – 12 месяцев при условии соблюдения правил, указанных в данном Руководстве по эксплуатации (паспорте).
- Гарантийный срок эксплуатации исчисляется со дня продажи через розничную торговую сеть. При отсутствии отметки торгующей организации, гарантийный срок исчисляется с даты изготовления изделия. В случае приобретения изделия дистанционным методом, гарантийный срок исчисляется с даты получения посылки на почте, от курьера или в транспортной компании.
- Гарантийный ремонт осуществляет предприятие-изготовитель.
- Не принимаются претензии по изделиям, имеющим механические повреждения, отличные от естественных следов эксплуатации.
- Изготовитель не может гарантировать качественный прием сигналов мобильной связи в местах недостаточного покрытия сетью и в случае неверного монтажа и/или подключения антенны. Отсутствие приема сигнала в таких ситуациях не является основанием для признания антенны неисправной.

ГАРАНТИЙНЫЙ ТАЛОН

Наименование товара	
Модель (артикул)	
Место продажи	
Дата продажи	
Печать и подпись продавца	
Подпись покупателя	

Изготовитель: ООО «РЭМО-Технологии», 410033, Саратовская область, Г.О. ГОРОД САРАТОВ, Г САРАТОВ, УЛ ИМ ПАНФИЛОВА И.В., ЗД. 1Б, СТР. 3.

Поставщик: ООО «СДС».

Адрес поставщика: 123060, Россия, Москва, ул. Маршала Соколовского, д. 3, эт. 5, пом. 1, ком. 3.

Дату изготовления см. на упаковке и/или изделии.

Изготовитель оставляет за собой право на внесение изменений в продукцию без предварительного уведомления с целью улучшения потребительских свойств товара.

Срок службы - 15 лет.



REXANT

Руководство по эксплуатации (паспорт) Антенна комнатная «Активная» для цифрового телевидения DVB-T2



34-0721 / 34-0723

Благодарим за покупку продукции торговой марки REXANT!
Внимательно изучите данное Руководство по эксплуатации (паспорт) для правильного, безопасного и комфортного использования антенны.

ОПИСАНИЕ И НАЗНАЧЕНИЕ

Антенна комнатная «Активная» REXANT обеспечит качественный прием аналогового и цифрового телевидения DVB-T2 на ДМВ-каналах совместно с современным телевизором или цифровым приемником (тюнером). Антенна может быть установлена в двух вариантах: на столе, полке, на подоконнике или любой другой горизонтальной поверхности; на окне, на любом стекле или на любой гладкой вертикальной поверхности (например, за телевизором). Установка изделия не требует применения каких-либо инструментов.

ТЕХНИЧЕСКИЕ ХАРАКТЕРИСТИКИ

Артикул	34-0721	34-0723
Исполнение	Антенна комнатная «Активная» для цифрового телевидения DVB-T2, Ring-50	Антенна комнатная «Активная» с USB питанием, для цифрового телевидения DVB-T2, Ring-51
Размещение антенны	в помещении	
Тип антенны	ТВ-антенна диапазона ДМВ	
Расстояние до телепередатчика	не более 20 км	
Напряжение питания	5 В	
Волновое сопротивление	75 Ом	
Длина кабеля	2 м	
Канал	33	
Коэффициент усиления, макс.	21-69 дБи	
Источник питания	через антенное гнездо от телевизора или цифрового приемника (ресивера)	от любого USB-порта через инжектор
Усилитель	есть	
Блок питания	нет	
Размеры в сборе	260x170x40 мм	260x170x40 мм
Масса	не более 0,25 кг	не более 0,25 кг
Размеры в упаковке	215x180x50 мм	
Масса в упаковке	0,35 кг	0,35 кг

Дополнительная информация: Информацию о частотах и каналах вещания цифрового телевидения Вы можете уточнить на сайте РТРС - <http://rtrs.ru>, интерактивной карте ЦТВ – <http://карта.rtrs.pф>, в своей региональной вещательной компании или по телефону 8-800-220-20-02.

КОМПЛЕКТ ПОСТАВКИ

Артикул 34-0721:

- Антенна «Активная» – 1 шт.
- Упаковка – 1 шт.
- Руководство по эксплуатации (паспорт) с гарантийным талоном – 1 шт.

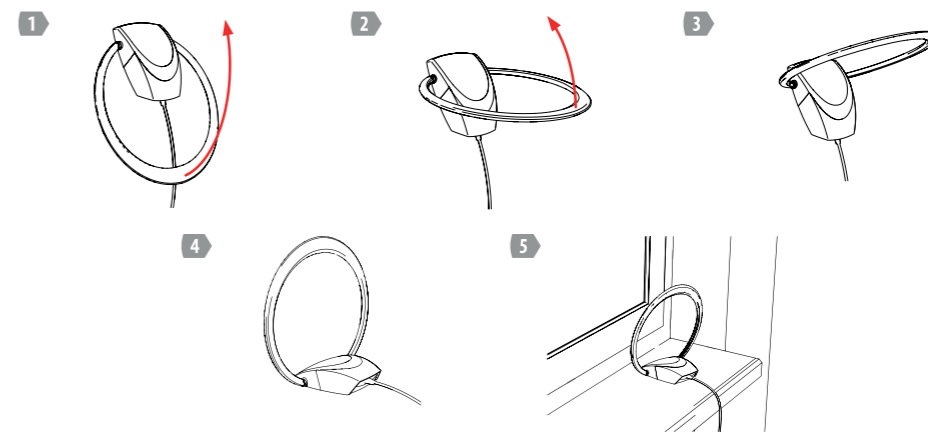
Артикул 34-0723:

- Антенна «Активная» с инжектором – 1 шт.
- Упаковка – 1 шт.
- Руководство по эксплуатации (паспорт) с гарантийным талоном – 1 шт.

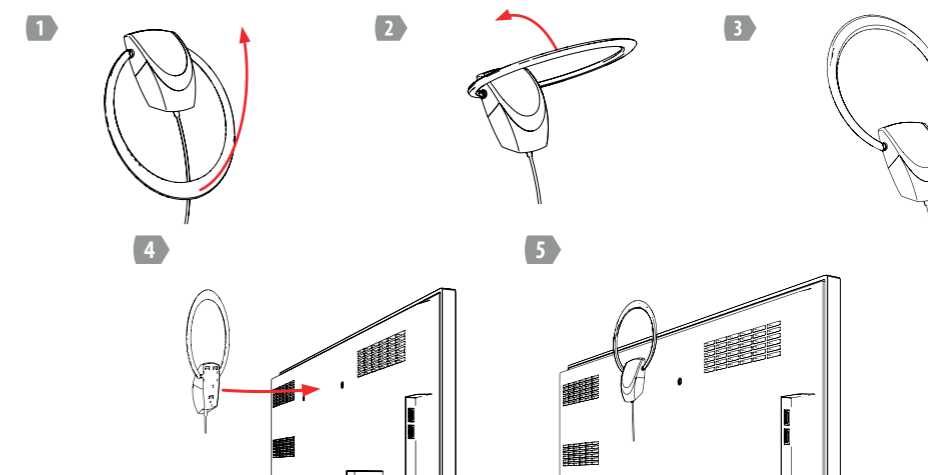
ПРАВИЛА БЕЗОПАСНОСТИ И ЭКСПЛУАТАЦИИ

- Изделие безопасно при использовании по назначению.
- Перед началом работ по установке и подключению извлеките антенну из упаковки и проведите наружный осмотр. При осмотре убедитесь в отсутствии неисправностей/механических повреждений изделия.
- Не приступайте к работам по установке и подключению/прекратите эксплуатацию при обнаружении каких-либо неисправностей/механических повреждений изделия. Обратитесь в Сервисный центр.
- Антенна может эксплуатироваться в интервале температур +1...+40 °С и предельном значении относительной влажности воздуха 100% при температуре +25 °С.
- При хранении и/или транспортировке при температурах ниже +1 °С, изделие перед распаковкой должно быть выдержано не менее 2 часов при комнатной температуре.
- Изделие может эксплуатироваться без ограничений в быту и на промышленных предприятиях не выше III класса опасности.
- Не вносите изменения в конструкцию антенны.

УСТАНОВКА НА ГОРИЗОНТАЛЬНУЮ ПОВЕРХНОСТЬ



УСТАНОВКА НА ГЛАДКУЮ ВЕРТИКАЛЬНУЮ ПОВЕРХНОСТЬ



ПОДКЛЮЧЕНИЕ К ТЕЛЕВИЗОРУ И НАСТРОЙКА

