

REXANT

СВЕТСИГНАЛЬНАЯ АРМАТУРА
КНОПКИ УПРАВЛЕНИЯ, ПУЛЬТЫ
И КНОПОЧНЫЕ ПОСТЫ



КНОПКИ, ПЕРЕКЛЮЧАТЕЛИ, СВЕТОДИОДНЫЕ МАТРИЦЫ И ИНДИКАТОРЫ

Аппаратура управления предназначается для оперативного управления технологическим оборудованием и индикации состояния электрических цепей.

Аппаратура применяется в электрических цепях переменного тока частотой 50/60 Гц с напряжением до 660 В и постоянным напряжением до 400 В; устанавливается, например, в постах кнопочных, вводно-распределительных устройствах, устройствах автоматического включения резерва, станциях управления электрическими приводами и т. п.



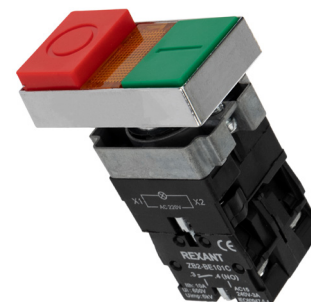
**СВЕТОДИОДНЫЕ
МАТРИЦЫ**



КНОПКИ



**ИНДИКАТОР
ЗНАЧЕНИЯ
НАПРЯЖЕНИЯ**



КНОПКИ



ПЕРЕКЛЮЧАТЕЛИ

СВЕТОДИОДНЫЕ МАТРИЦЫ

Применяются в электрических цепях переменного тока частотой 50/60 Гц с напряжением до 380 В и предназначены для сигнализации состояния цепи или участка цепи.

Тип: светосигнальная арматура

Материал: пластик

Посадочное отверстие: Ø22



**Матрица светодиодная
AD22-230 В
красная**

Арт. 36-4740



**Матрица светодиодная
AD22-230 В
зеленая**

Арт. 36-4741



**Матрица светодиодная
AD22-230 В
желтая**

Арт. 36-4742



**Матрица светодиодная
AD22-230 В
белая**

Арт. 36-4743

- ✓ Высокий световой поток
- ✓ Компактный размер, плоский фильтр

- ✓ Исполнение в четырех цветах
- ✓ Срок службы 5 лет

КНОПКИ

Предназначаются для оперативного управления технологическим оборудованием. Аппаратура применяется в электрических цепях переменного тока частотой 50/60 Гц с напряжением до 660 В и постоянного напряжения до 400В.

Тип: кнопки управления

Посадочное отверстие: Ø22



Кнопка XB2 красная
NC, металл

Арт. 36-5520



Кнопка XB2 желтая NO,
металл

Арт. 36-5521



Кнопка XB2 зеленая
NO, металл

Арт. 36-5522



Кнопка EB22 возвратная
красная NO+NC 230 В,
пластик

Арт. 36-5530



Кнопка EB22 возвратная
желтая NO+NC 230 В,
пластик

Арт. 36-5532



Кнопка EB22 возвратная
зеленая NO+NC 230 В,
пластик

Арт.36-5531

✓ Возможность использования дополнительных размыкающих и замыкающих контактов, а также модуль фиксации

✓ Универсальная разборная конструкция позволяет быстро монтировать изделия

✓ Широкий ассортимент

✓ Срок службы 5 лет

ИНДИКАТОР ЗНАЧЕНИЯ НАПРЯЖЕНИЯ

Устройства в пластиковом монолитном корпусе, обладающие степенью защиты IP54 и оснащенные LED-подсветкой. Предназначены для отслеживания напряжения цепи или участка цепи в режиме реального времени.

Тип: светосигнальная арматура

Материал: пластик

Посадочное отверстие: Ø22



Индикатор значения
напряжения красный
VD22 70-500 В

Арт. 36-5000



Индикатор значения
напряжения зеленый
VD22 70-500 В

Арт. 36-5001



Индикатор значения
напряжения желтый
VD22 70-500 В

Арт. 36-5002

- ✓ Пластиковый корпус, монолит
- ✓ Отображение напряжения в текущий момент времени

- ✓ Исполнение в трех цветах
- ✓ Срок службы 5 лет

КНОПКИ

Предназначаются для оперативного управления технологическим оборудованием. Аппаратура применяется в электрических цепях переменного тока частотой 50/60 Гц с напряжением до 660 В и постоянного напряжения до 400В.

Тип: кнопки управления

Посадочное отверстие: Ø22



Кнопка APBB-22
«Пуск-Стоп» овальная
230 В NO+NC, пластик

Арт. 36-5540



Кнопка LAY5 «I-O»
прямоугольная 230 В
NO+NC, пластик

Арт. 36-5541



Кнопка LA32 красно-
зеленая «Пуск-Стоп»
с подсветкой NO+NC,
пластик

Арт. 36-5542



Кнопка XB2-BS грибок
красная NC, металл

Арт. 36-5543



Кнопка XB2-BS поворот-
ная красная грибок NC,
металл

Арт. 36-5544

- ✓ Возможность использования доп. контактов
- ✓ Срок службы 5 лет

- ✓ Универсальная разборная конструкция позволяет быстро монтировать изделия

ПЕРЕКЛЮЧАТЕЛИ

Коммутационное устройство, которое предназначено для оперативного управления технологическим оборудованием и переключения электрических цепей переменного тока частотой 50/60 Гц с напряжением до 660В и постоянного напряжения до 400В.

Тип: переключатели

Посадочное отверстие: Ø22



Переключатель BD21
2P короткая ручка NO

Арт. 36-5550



Переключатель BD32 3P
короткая ручка NO

Арт. 36-5551



Переключатель BD21 2P
с замком NO

Арт. 36-5552



Переключатель BD32 3P
с замком NO

Арт. 36-5553

- ✓ Металлическая база
- ✓ Возможность использования дополнительных размыкающих и замыкающих контактов, а также модуль фиксации

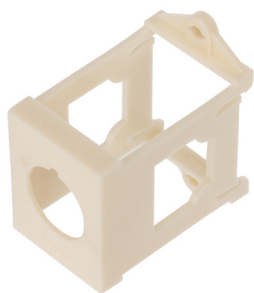
- ✓ Универсальная разборная конструкция позволяет быстро монтировать изделия
- ✓ Быстрое замыкание/размыкание
- ✓ Срок службы 5 лет

ДОПОЛНИТЕЛЬНОЕ ОБОРУДОВАНИЕ

Используется совместно со светосигнальной арматурой, кнопками управления и переключателями.

Тип: дополнительные устройства для кнопок и переключателей

Материал: пластик

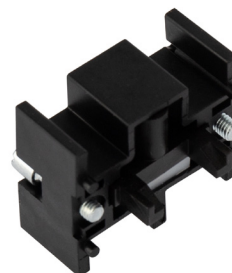


Адаптер для установки на DIN-рейку

Арт. 36-9011

Адаптер для установки на DIN-рейку предназначен для установки кнопок, переключателей и светосигнальной арматуры с посадочным диаметром 22 мм на DIN-рейку или монтажную панель.

- ✓ Установка на DIN или монтажную панель
- ✓ Стандартный посадочный размер 22 мм
- ✓ Компактность



Модуль для фиксации контактов XB2

Арт. 36-9012

Модуль для фиксации контактов XB2 позволяет модернизировать кнопку серии XB2, добавив возможность фиксации.

- ✓ Простая и надежная конструкция
- ✓ Компактность



Держатель маркировки LH (20x25 мм)

Арт. 36-9010

Держатель маркировки предназначен для установки на светосигнальные индикаторы, кнопки и переключатели с целью идентификации цепей, в которые они включены

- ✓ Возможность маркировки
- ✓ Стандартный посадочный размер 22 мм
- ✓ Небольшие габариты

ДОПОЛНИТЕЛЬНОЕ ОБОРУДОВАНИЕ

Силиконовые наклейки позволяют повысить степень защиты кнопок.



Силиконовый колпачок для кнопок ARBB, силикон

Арт. 36-9014



Силиконовый колпачок для кнопок EB22, силикон

Арт. 36-9015

Заглушка предназначена для скрытия неиспользуемых стандартных отверстий 22 мм, что позволяет сохранять микроклимат в НКУ.



Заглушка для отверстия 22 мм, пластик

Арт. 36-9013

- ✓ Защита от пыли и влаги (увеличение IP)
- ✓ В ассортименте представлены как для круглых изделий, так и для овальных

- ✓ Размер 22 мм

- ✓ Компактность
- ✓ Простая и надежная конструкция

- ✓ Удобство монтажа

ПУЛЬТЫ КНОПОЧНЫЕ

Предназначены для коммутации электрических цепей управления подъемными механизмами. Выполнены из термостойкой ABS-пластмассы и имеют от 2 до 6 возвратных кнопок. Для герметизации ввода кабеля предусмотрен защитный сальник, а между корпусом и панелью устанавливается герметизирующая прокладка.

Тип: пульты кнопочные

Материал: пластик



Пульт кнопочный ПК-2
на 2 кнопки IP54

Арт.36-9210



Пульт кнопочный ПК-4
на 4 кнопки IP54

Арт. 36-9211



Пульт кнопочный ПК-6
на 6 кнопок IP54

Арт. 36-9212

Возможность выбора 2, 4 или 6 кнопок!

- ✓ Пластик, не поддерживающий горение
- ✓ Высокая степень защиты

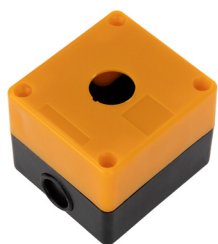
- ✓ Двойная изоляция
- ✓ Простая и надежная конструкция

КОРПУСА ПЛАСТИКОВЫЕ

Кнопочные корпуса выполнены из термостойкого пластика, в которые удобно монтируются светосигнальные индикаторы, кнопки управления, переключатели. Наличие защитного сальника на месте ввода кабеля, который исключает попадание влаги и пыли внутрь корпуса в смонтированном состоянии. В ассортименте изделия, имеющие от 1 до 4 отверстий диаметром 22 мм.

Тип: корпуса постов для кнопок управления желто-черные

Материал: пластик



Корпус пластиковый
КП 1 кнопка 22 мм

Арт. 36-9221



Корпус пластиковый КП
2 кнопки 22 мм

Арт. 36-9222



Корпус пластиковый КП
3 кнопки 22 мм

Арт. 36-9223



Корпус пластиковый КП
4 кнопки 22 мм

Арт. 36-9224

- ✓ Пластик, не поддерживающий горение
- ✓ От 1-4 установочных мест

- ✓ Утопленное положение крепежного винта
- ✓ Простая и надежная конструкция

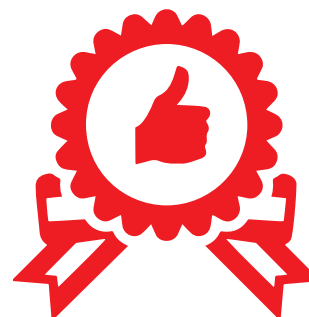
Артикул	Ассортимент	Цена РРЦ
36-4740	Матрица светодиодная AD22-230 В красная	91,9
36-4741	Матрица светодиодная AD22-230 В зеленая	91,9
36-4742	Матрица светодиодная AD22-230 В желтая	91,9
36-4743	Матрица светодиодная AD22-230 В белая	91,9
36-5520	Кнопка XB2 красная NC	189
36-5521	Кнопка XB2 желтая NO	189
36-5522	Кнопка XB2 зеленая NO	189
36-5530	Кнопка EB22 возвратная красная NO+NC 230 В	109
36-5531	Кнопка EB22 возвратная зеленая NO+NC 230 В	109
36-5532	Кнопка EB22 возвратная желтая NO+NC 230 В	109
36-5000	Индикатор значения напряжения красный VD22 70-500 В	179
36-5001	Индикатор значения напряжения зеленый VD22 70-500 В	179
36-5002	Индикатор значения напряжения желтый VD22 70-500 В	179
36-5540	Кнопка APBB-22 «Пуск-Стоп» овальная 230 В NO+NC	219
36-5541	Кнопка LAY5 «I-O» прямоугольная 230 В NO+NC	349
36-5542	Кнопка LA32 красно-зеленая «Пуск-Стоп» с подсветкой NO+NC	539
36-5543	Кнопка XB2-BS грибок красная NC	169
36-5544	Кнопка XB2-BS поворотная красная грибок NC	189

Артикул	Ассортимент	Цена РРЦ
36-5550	Переключатель BD21 2P короткая ручка NO	159
36-5551	Переключатель BD32 3P короткая ручка NO	199
36-5552	Переключатель BD21 2P с замком NO	249
36-5553	Переключатель BD32 3P с замком NO	289
36-9000	Контакт дополнительный XB-2 NC красный	34,9
36-9001	Контакт дополнительный XB-2 NO зеленый	34,9
36-9010	Держатель маркировки LH (20x25 мм)	11,9
36-9011	Адаптер для установки на DIN-рейку	109
36-9012	Модуль для фиксации контактов XB2	69,9
36-9013	Заглушка для отверстия 22 мм	16,9
36-9014	Силиконовый колпачок для кнопок APBB	27,9
36-9015	Силиконовый колпачок для кнопок EB22	17,9
36-9210	Пульт кнопочный ПК-2 на 2 кнопки IP54	299
36-9211	Пульт кнопочный ПК-4 на 4 кнопки IP54	389
36-9212	Пульт кнопочный ПК-6 на 6 кнопок IP54	549
36-9221	Корпус пластиковый КП 1 кнопка 22 мм	109
36-9222	Корпус пластиковый КП 2 кнопки 22 мм	129
36-9223	Корпус пластиковый КП 3 кнопки 22 мм	159
36-9224	Корпус пластиковый КП 4 кнопки 22 мм	199

НАС ВЫБИРАЮТ, ПОТОМУ ЧТО:



**Поддержание
постоянного наличия
на складе**



**Оптимальное
соотношение цены
и качества**